



CAPTEURS DE PRESSION INTERSTITIELLE

SPECIFICATIONS

- **Capteurs analogiques**
- **Gamme de 1 – 2 – 2,5 MPa**
- **Bloc de saturation dédié**
- **Câble et connecteur inclus**

Description

- spécialement conçus pour être utilisés en mécanique des sols et des roches,
- précision de mesure et fiabilité élevées,
- bonne protection contre les surcharges,
- livrés avec 2 mètres de cordon et son connecteur compatibles centrales et machines VJTech
- montage par embout fileté 0,25" BSP pour raccordement au bloc de saturation,
- protection anticorrosion contre le fluide interstitiel.

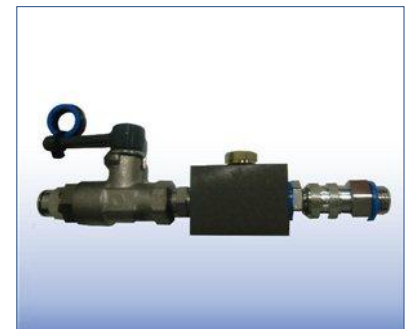


Code	Gamme
VJT/0250	1000 kPa
VJT/0255	2500 kPa
VJT/0260-AP	2000 kPa
VJT/0280	Bloc de saturation

Caractéristiques techniques

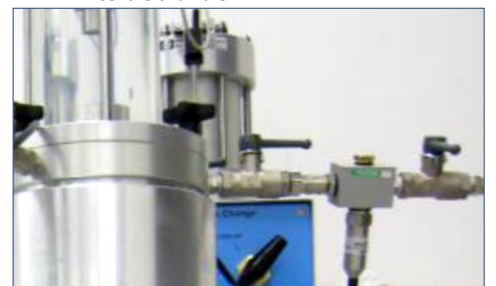
Gammes	1 – 2 – 2,5 MPa
Tension d'alimentation	10 V DC
Signal de sortie tension	100 mV
Précision	<+/-0.2% EM
Conditions d'utilisation	-20 à + 135°C
Construction	acier inox
Protection	IP65
Câble	2m
Connecteur	DIN 5 broches

EM : Etendue de Mesure = pleine échelle



Ci-dessus : bloc de saturation

Ci-dessous : capteur et bloc montés sur une cellule triaxiale



«VJTech » est une exclusivité de Sols Mesures