

# CELLULES TRIAXIALES

## SPECIFICATIONS

- **Nouvelle génération!**
- **5 robinets en version de base**
- **Piston lisse inox à faible friction**
- **Anodisation renforcée anti-corrosion**
- **Chambre acrylique transparente**
- **Eprouvettes d'éclatement 2**
- **Pressions de confinement jusque 2000 kPa**
- **Echantillons de diamètre 35 à 150 mm**

## DESCRIPTION

Les cellules triaxiales standards « nouvelle génération » de VJTech ont été conçues spécifiquement pour les essais de mécanique des sols en laboratoire.

Les diamètres nominaux d'échantillons sont respectivement 50,0 - 76,0 - 100,0 et 150mm pour une pression de service de 2000kPa en moyenne. Des chapeaux et piédestaux interchangeables permettent à une cellule de recevoir plusieurs diamètres (35-38-50-70-100-150mm).

Elles sont livrées avec un traitement anti-corrosion renforcé qui leur confère une teinte métallisée brune. Leur base est équipée de 5 robinets à boisseaux sphériques avec raccords rapides pour tubulures dia. 8x6mm (autre raccord sur demande). Leur chambre de confinement en plexiglas entièrement transparente offre une visibilité remarquable de l'échantillon.

Le piston simple à faible friction malgré le joint torique dans l'alésage, peut être remplacé en option, par un piston équipé d'un capteur de force interne type Collège Impérial de Londres (STALC).

## CARACTERISTIQUES TECHNIQUES

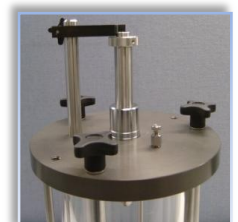
Modèle	VJT/0549	VJT/0475	VJT/0400	VJT/0450
Dim max (mm)	Dia 50	Dia 76	Dia 100	Dia 150
Eprouvette 2/1	H 100	H 152	H 200	H 300
Diamètre Piston	15.5mm	25mm	25mm	25mm
Pression max	2000 kPa	3500 kPa	2000 kPa	2000 kPa
Hauteur	320 mm	410 mm	460 mm	570 mm
Diamètre	170 mm	230 mm	270 mm	350 mm
Poids	7 kg	15 kg	20 kg	40 kg



## ACCESSOIRES ET CONSOMMABLES

Une cellule triaxiale doit être équipée selon le diamètre de l'échantillon à tester. L'éprouvette est ensuite montée dans la cellule à l'aide des accessoires et consommables correspondants.

Accessoires	Consommables Quantité minimum
Chapeau drainant	Pierre poreuse (2)
Piédestal	Filtres latéraux (50)
Disque de base	Filtres à plat (100)
Tendeur de membrane	Membranes (10)
Outil d'installation des bracelets	Bracelets (10)
Moule 2 parties pour échantillons intacts	
Moule 2/3 parties pour échantillons reconstitués	



**«VJTech » est une exclusivité de Sols Mesures**